



# **KŌNO** **COFFEE SYPHON**

Coffee syphon  
KŌNO meimon dripper  
Coffee Server



# Coffee siphon



**NEW  
PR型**



2人用  
PR-2A PR-2G



3人用  
PR-3A PR-3G



4人用  
PR-4A PR-4G

**NEW PR型セット内容** \*PC樹脂ハンドル(カラー:エンジ)

アルコールランプ用 **○**ロート・フラスコ・スタンド・ロート台・計量カップ・竹ペラ・アルコールランプ  
サイフォンガステーブル用 **○**ロート・フラスコ・スタンド・ロート台・計量カップ・竹ペラ

**名門型**



2人用  
MM-2A MM-2G



3人用  
MM-3A MM-3G



4人用  
MM-4A MM-4G

**名門型の販売を終了しました**

**名門型セット内容** \*PC樹脂ハンドル(カラー:ブルー)

アルコールランプ用 **○**ロート・フラスコ・スタンド・ロート台・計量カップ・フタ・アルコールランプ  
サイフォンガステーブル用 **○**ロート・フラスコ・スタンド・ロート台・計量カップ・フタ

# SKD型



2人用  
SK-2A SK-2G



3人用  
SK-3A SK-3G



4人用  
SK-4A SK-4G

## SKD型セット内容 \*ウッドハンドル

アルコールランプ用 **○** ロート・フラスコ・スタンド・ロート台・計量カップ・フタ・竹ペラ・アルコールランプ  
 サイフォンガステーブル用 **●** ロート・フラスコ・スタンド・ロート台・計量カップ・フタ・竹ペラ

\*サイフンの商品番号末尾の**A**はアルコールランプ用、**G**はサイフォンガステーブル用となります。

\*PR型・名門型・SKD型の全てのサイフォンセットには濾過器(濾過布付)が付いております。

(オプションでペーパー濾過器(濾過紙60枚付)に変更できます)

- ① 計量カップ
- ② 竹ペラ
- ③ 濾過器(濾過布付)  
2~3人用共通  
4人用
- ④ ペーパー濾過器(濾過紙60枚付)  
2~3人用共通  
4人用
- ⑤ サイフォン用濾過紙(60枚入)  
2~4人用共通
- ⑥ 濾過布(4枚入)  
2~4人用共通
- ⑦ フレーバァン濾過布(10枚)  
表・裏 両面使用可能  
2~4人用共通
- ⑧ 手ぬい濾過布(4枚入)  
2~4人用共通



# KōNO meimon dripper



## meimon 4



**MD-40CH**  
名門4人用ドリッパーセット  
チョコレート



**MD-40BK**  
名門4人用ドリッパーセット  
ブラック



**MD-40LG**  
名門4人用ドリッパーセット  
ライトグリーン



**MD-40YE**  
名門4人用ドリッパーセット  
イエロー



**MD-40WH**  
名門4人用ドリッパーセット  
ホワイト



**MD-40WD**  
名門4人用ドリッパーセット ウッド  
※フタは付いておりません。  
※ペーパーフィルターはKS-40が付きます。



**MD-40**  
名門4人用ドリッパーセット クリア  
※ペーパーフィルターはKS-40が付きます。



4人用カラード  
リッパーセットに  
はコットンペー  
パーMD-46Cが  
付きます。



## meimon 2



**MDN-20CH**  
名門2人用ドリッパーセット  
チョコレート



**MDN-20BK**  
名門2人用ドリッパーセット  
ブラック



**MDN-20YE**  
名門2人用ドリッパーセット  
イエロー



**MDN-20LG**  
名門2人用ドリッパーセット  
ライトグリーン



**MDN-20WH**  
名門2人用ドリッパーセット  
ホワイト



**MDN-20WD**  
名門2人用ドリッパーセット ウッド  
※フタは付いておりません。  
※ペーパーフィルターはKS-20が付きま



**MDN-20CP**  
名門2人用ドリッパーセット  
チェリーピンク



2人用カラード  
リッパーセットに  
はコットンペー  
パーMD-26Cが  
付きます。



**MDN-20RD**  
名門2人用ドリッパーセット  
レッド



**MDN-20**  
名門2人用ドリッパーセット クリア  
※ペーパーフィルターはKS-20が付きま



**MDN-21**  
名門フィルター2人用



**MDN-41**  
名門フィルター4人用



**MDN-11**  
名門フィルター10人用



**MD-22**  
ガラスポット2人用



**MD-42**  
ガラスポット4人用



**MD-12**  
ガラスポット10人用(フタなし)

**MD-23**  
ガラスボール2人用

**MD-43**  
ガラスボール4人用

**MD-13**  
ガラスボール10人用



**MD-25W** ペーパー2人用  
(100枚入) ホワイト



**MD-25B** ペーパー2人用  
(100枚入) ブラウン



**MD-45W** ペーパー4人用  
(100枚入) ホワイト



**MD-45B** ペーパー4人用  
(100枚入) ブラウン



**MD-15**  
ペーパー10人用  
(100枚入)  
ホワイト

※2人用、4人用ペーパーは名門、ドリップ名人共通でご使用になれます。



**KS-40**  
ドリップ名人  
ペーパー4人用  
40枚入



**KS-20**  
ドリップ名人  
ペーパー2人用 40枚入



**MS-25**  
シルキーペーパー  
2人用 100枚入



**MS-45**  
シルキーペーパー  
4人用 100枚入



**MD-46C**  
コットンペーパー  
4人用 40枚入



**MD-26C**  
コットンペーパー2人用 40枚入

# Coffee Server



- CS-50 コーヒーサーバーセット  
5人用(フタなし)
- CS-52 5人用グラスポット
- CS-53 5人用ガラスボール



- CS-54A 5人用布フィルター  
(計量カップ付)
- CS-54B 5人用布フィルター  
(計量カップ無)
- CS-55 5人用布フィルター2枚入



- CS-30 コーヒーサーバーセット  
3人用(フタなし)
- CS-32 3人用グラスポット
- CS-33 3人用ガラスボール



- CS-34A 3人用布フィルター(計量カップ付)
- CS-34B 3人用布フィルター(計量カップ無)
- CS-35 3人用布フィルター2枚入



- CS-15 10人用布フィルター2枚入

コーノ特別仕様ユキワM-5ポット  
※容量750ml 目皿なし  
※細口タイプと広口タイプがあります。



細口タイプ



広口タイプ



## テルキッチン

### 特徴

- ・テルキッチンは顆粒状の酸素系漂白剤です。
- ・陶磁器、ガラス器、繊維およびあらゆる樹脂製品を漂白し、同時に除菌、脱臭します。
- ・溶液は無臭ですから目やのどを刺激せず、お客様に不快感を与える事はありません。

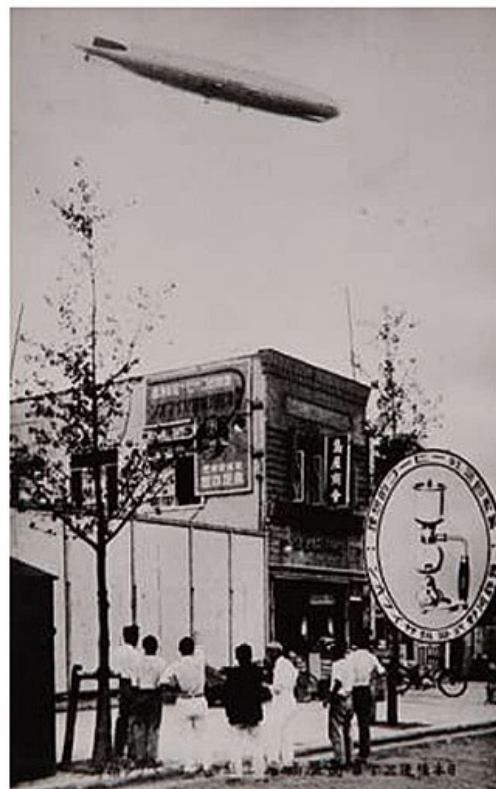
### 用途

- ・カップ、お皿、ポットの茶シブおとし。
- ・ガラスの漂白
- ・おしぼりやフィルターの除菌、脱臭。
- ・ミルクピッチャーなどに着いた蛋白系の汚れおとし。
- ・ふさんや前かけのシミ抜き(布地の柄は脱色されません)
- ・メラミン、ポリプロ等、樹脂の食器にも安心して使えます。



## 社 歴

- 大正12年(1923年) コーヒーサイフォンのパイオニアである弊社は、東京八重洲口に島屋商会を設立し、医療用品の東南アジア輸出を手掛けるとともにコーヒー器具の研究を重ねる。
  - 大正14年(1925年) 初代社長 河野彬によりガラス製コーヒー器具が考案され、商品名「河野式茶球サイフォン」として販売を開始。株式会社組織へ変更し創業とする。
  - 昭和2年(1927年) 日本橋三越において、日本で初めての実演販売を行う。  
「コーヒーの持ち味を素直に抽出する」をモットーとして、より良い味を求めるためにサイフォンの形状に改良を重ね、日本を代表するコーヒー器具となる。
  - 昭和27年(1952年) 二代目社長 河野敏夫は、コーヒー焙煎業界の諸先輩方の勧めにより「コーヒー器具を作るにはコーヒー豆を知らなければ」の観点に立ち、コーヒーの焙煎の指導を受け、長年研究を重ねる。
  - 昭和38年(1963年) 「珈琲サイフォン株式会社」に社名変更。
  - 昭和48年(1973年) 1968年より5年の歳月を経て、ペーパーの簡便さとコーヒー抽出に理想的な3枚ハギのネルの漉し袋のもつ長所を兼ね備えた「名門円錐フィルター」を発売。
  - 昭和55年(1980年) コーヒー部門を新設し、コーヒー豆の焙煎加工を始める。焙りたてフレッシュなコーヒーを販売することをモットーに、遠赤外線を使用した焙煎機をはじめ、あらゆるタイプの最新鋭の焙煎機を使用し、クォリティーの高いコーヒーを焙煎している。
  - 昭和60年(1985年) のちに三代目社長となる河野雅信は「名門円錐フィルター」を家庭用に改良した「ドリップ名人」を発売。
  - 平成16年(2004年) 名門フィルターのカラーバージョンを発売。毎年ニューカラーの限定モデルを発売するなどして一般の珈琲愛好家のあいだで好評を得ている。
  - 平成21年(2009年) 「知識ゼロからのコーヒー入門(幻冬舎)」を出版。
  - 平成22年(2010年) 創業85周年を記念して、名門2人用フィルターのリブを細く短く、抽出口の径を小さくすることにより、さらに抽出効率を高めたニュータイプを発売。
  - 平成27年(2015年) 創業90周年を記念して、名門2人用フィルターのリブをさらに細く短く、抽出口の径を小さくすることにより、一般の人にも使いやすいK型(MDK)を発売。
- ▶コーノの円すいフィルターは常に進化していきます。



昭和4年8月19日東京駅八重洲口の島屋商会(株)とツェッペリン伯号



創業 1925 年

# 珈琲サイフォン株式会社

〒112-0011 東京都文京区千石 4-29-13

TEL.03-3946-5481 FAX.03-3946-5480

<https://coffee-syphon.co.jp/>

●商品改良の為に予告なく仕様・外観・材質を変更する事があります。

●各商品写真は印刷物の為、実際の色と多少異なる場合があります。



2023年3月22日改定

KONO名門フィルター <MD/MDN型>				
品名	内容	2人用	4人用	10人用
<b>名門ドリッパーセット</b>		<b>MDN-20</b>	<b>MD-40</b>	<b>MD-10</b>
内容品: フィルター、計量カップ、グラスポット ペーパーフィルター、取扱説明書	クリア(フタ付)	¥4,400 (本体価格 ¥4,000)	¥5,390 (本体価格 ¥4,900)	—
	クリア(フタ無)	—	—	¥13,530 (本体価格 ¥12,300)
	カラー(フタ付)	¥4,950 (本体価格 ¥4,500)	¥6,160 (本体価格 ¥5,600)	—
	ウッド(セットのみ)素材:桜	¥7,920 (本体価格 ¥7,200)	¥9,350 (本体価格 ¥8,500)	—
	実用容量	240ml	480ml	1,000ml
<b>グラスポット</b>		<b>MD-22</b>	<b>MD-42</b>	<b>MD-12</b>
材質: ガラスボール/耐熱ガラス ハンドル/ポリカーボネイト樹脂 フタ/ポリプロピレン樹脂 ハンドル/ステンレス(クロームメッキ)	ブラック(フタ付)	¥2,970 (本体価格 ¥2,700)	¥3,520 (本体価格 ¥3,200)	—
	ブラック(フタ無)	—	—	¥10,450 (本体価格 ¥9,500)
	カラー(フタ付)	¥3,223 (本体価格 ¥2,930)	¥4,015 (本体価格 ¥3,650)	—
	実用容量	240ml	480ml	1,000ml
<b>ガラスボール</b>		<b>MD-23</b>	<b>MD-43</b>	<b>MD-13</b>
材質: 耐熱ガラス	ガラスのみ	¥2,420 (本体価格 ¥2,200)	¥2,860 (本体価格 ¥2,600)	¥9,680 (本体価格 ¥8,800)
	実用容量	240ml	480ml	1,000ml
<b>フタ</b>				
材質: ポリプロピレン樹脂	ブラック/カラー	¥396 (本体価格 ¥360)	¥429 (本体価格 ¥390)	
<b>フィルター</b>		<b>MDN-21</b>	<b>MD-41</b>	<b>MD-11</b>
材質: アクリル樹脂(MD-41クリア以外) PCT樹脂(MD-41クリアのみ) *計量カップ別売	クリア(計量カップ無)	¥1,100 (本体価格 ¥1,000)	¥1,430 (本体価格 ¥1,300)	¥2,310 (本体価格 ¥2,100)
	カラー(計量カップ無)	¥1,320 (本体価格 ¥1,200)	¥1,650 (本体価格 ¥1,500)	
<b>ペーパー</b>		<b>MD-25</b>	<b>MD-45</b>	<b>MD-15</b>
材質: パーズンパルプ *両面クレープ	100枚入 ホワイト(W)	¥451 (本体価格 ¥410)	¥682 (本体価格 ¥620)	¥979 (本体価格 ¥890)
	100枚入 ブラウン(B)	¥473 (本体価格 ¥430)	¥704 (本体価格 ¥640)	
	40枚入	¥253 (本体価格 ¥230)	¥352 (本体価格 ¥320)	
<b>コットンペーパー</b>		<b>MD-26C</b>	<b>MD-46C</b>	
材質: コットンパルプ, パーズンパルプ	40枚入	¥330 (本体価格 ¥300)	¥429 (本体価格 ¥390)	
<b>シルキーペーパー</b>		<b>MS-25</b>	<b>MS-45</b>	
材質: パーズンパルプ *内側クレープ	100枚入	¥451 (本体価格 ¥410)	¥682 (本体価格 ¥620)	

KONO名門フィルター <MDK型>				
品名	内容	2人用	4人用	
<b>名門ドリッパーセット</b>		<b>MDK-20</b>	<b>MDK-40</b>	
内容品: フィルター、計量カップ、グラスポット ペーパーフィルター、取扱説明書	クリア(フタ付)	¥4,730 (本体価格 ¥4,300)	¥5,830 (本体価格 ¥5,300)	
	実用容量	240ml	480ml	
<b>フィルター</b>		<b>MDK-21</b>	<b>MDK-41</b>	
材質: PCT樹脂	クリア(計量カップ無)	¥1,210 (本体価格 ¥1,100)	¥1,430 (本体価格 ¥1,300)	

KONO特別仕様品				
品名	内容	価格		
R-440	イエローノカット刃	¥209,000 (本体価格 ¥190,000)	*R-440は受け缶がありません	
ユキワM-5ポット	広口タイプ	¥19,800 (本体価格 ¥18,000)	*ぼたぼたとお湯を垂らすことに向いています	
	細口タイプ	¥19,800 (本体価格 ¥18,000)	*静かに細く途切れずにお湯を注ぎ続けることに向いています	

# KONOコーヒーサーバー

品名	内容	3人用	5人用	10人用
<b>コーヒーサーバーセット</b>		<b>CS-30</b>	<b>CS-50</b>	
内容品:	ネル袋1個・計量カップ付	¥7,040 (本体価格 ¥6,400)	¥8,250 (本体価格 ¥7,500)	
ネル(リング付)、計量カップ、グラスポット				
取扱説明書	実用容量	300ml	500ml	
<b>グラスポット</b>		<b>CS-32</b>	<b>CS-52</b>	<b>MD-12</b>
材質: ガラスボール/耐熱ガラス	ブラック(フタ無)	¥6,050 (本体価格 ¥5,500)	¥7,260 (本体価格 ¥6,600)	¥10,450 (本体価格 ¥9,500)
ハンドル/ポリカーボネイト樹脂				
バンド/ステンレス(クロームメッキ)	実用容量	300ml	500ml	1,000ml
<b>ガラスボール</b>		<b>CS-33</b>	<b>CS-53</b>	<b>MD-13</b>
材質: 耐熱ガラス	ガラスのみ	¥5,720 (本体価格 ¥5,200)	¥6,930 (本体価格 ¥6,300)	¥9,680 (本体価格 ¥8,800)
<b>布フィルター</b>		<b>CS-34</b>	<b>CS-54</b>	
材質:	計量カップ付 (A)	¥1,540 (本体価格 ¥1,400)	¥1,650 (本体価格 ¥1,500)	
ネル/コットン、リング/アルミニウム	計量カップ無 (B)	¥1,430 (本体価格 ¥1,300)	¥1,540 (本体価格 ¥1,400)	
計量カップ/アクリル樹脂		<b>CS-35</b>	<b>CS-55</b>	<b>CS-15</b>
	2枚入	¥1,540 (本体価格 ¥1,400)	¥1,760 (本体価格 ¥1,600)	¥3,190 (本体価格 ¥2,900)

# KONOサイフォン

品名	内容	2人用	3人用	4人用
<b>NEW P R 型</b>		<b>PR-2</b>	<b>PR-3</b>	<b>PR-4</b>
材質: ロート、フラスコ/耐熱ガラス	アルコールランプ用 (A)	¥16,610 (本体価格 ¥15,100)	¥17,050 (本体価格 ¥15,500)	¥18,370 (本体価格 ¥16,700)
ハンドル/ポリカーボネイト ゴム/シリコン	ガステーブル用 (G)	¥15,620 (本体価格 ¥14,200)	¥16,060 (本体価格 ¥14,600)	¥17,380 (本体価格 ¥15,800)
ベース/亜鉛(クロームメッキ)	実用容量	260ml	390ml	520ml
<b>S K D 型</b>		<b>SK-2</b>	<b>SK-3</b>	<b>SK-4</b>
材質: ロート、フラスコ/耐熱ガラス	アルコールランプ用 (A)	¥17,270 (本体価格 ¥15,700)	¥17,710 (本体価格 ¥16,100)	¥19,030 (本体価格 ¥17,300)
ハンドル/木材 ゴム/シリコン	ガステーブル用 (G)	¥16,280 (本体価格 ¥14,800)	¥16,720 (本体価格 ¥15,200)	¥18,040 (本体価格 ¥16,400)
ベース/亜鉛(クロームメッキ)	実用容量	260ml	390ml	520ml
※全てのサイフォンセットには濾過器(濾過布付)が付いております。				
※ペーパー濾過器用(濾過紙60枚付)は、上記の価格プラス200円になります。				
<b>ロート(ゴム付き)</b>	共通	¥3,740 (本体価格 ¥3,400)	¥3,960 (本体価格 ¥3,600)	¥4,290 (本体価格 ¥3,900)
<b>フラスコ</b>	共通	¥3,740 (本体価格 ¥3,400)	¥3,960 (本体価格 ¥3,600)	¥4,620 (本体価格 ¥4,200)
<b>スタンド</b>	NEW PR型用	¥5,500 (本体価格 ¥5,000)		¥5,720 (本体価格 ¥5,200)
	SKD型用	¥6,050 (本体価格 ¥5,500)		¥6,270 (本体価格 ¥5,700)
<b>濾過器</b>	共通	¥1,430 (本体価格 ¥1,300)		¥1,430 (本体価格 ¥1,300)
<b>ペーパー濾過器</b>	濾過紙60枚付き	¥1,650 (本体価格 ¥1,500)		¥1,650 (本体価格 ¥1,500)
<b>濾過布</b>	4枚入	¥748 (本体価格 ¥680)	共通	
	4枚入 手縫い	¥671 (本体価格 ¥610)	共通	
	10枚入フレーパーバン	¥1,595 (本体価格 ¥1,450)	共通 両面使用可	
<b>濾過紙</b>	60枚入	¥385 (本体価格 ¥350)		共通
<b>ロートフタ</b>	樹脂 茶色	¥220 (本体価格 ¥200)		共通
<b>ロートゴム</b>		¥187 (本体価格 ¥170)		共通
<b>ロート台</b>	樹脂 茶色	¥528 (本体価格 ¥480)		共通
<b>フラスコはさみゴム</b>	2枚組	¥143 (本体価格 ¥130)		共通
<b>アルコールランプ</b>	風防付き 茶色	¥1,870 (本体価格 ¥1,700)		共通
<b>ランプ芯</b>	セトロ付き	¥220 (本体価格 ¥200)		共通
<b>ランプ芯地</b>	10本入	¥990 (本体価格 ¥900)		共通
<b>竹ペラ</b>		¥550 (本体価格 ¥500)		共通
<b>計量カップ</b>		¥132 (本体価格 ¥120)		共通

※価格表に記載されていない商品の価格は、お問い合わせください。

## ■お問合せ先

〒112-0011 東京都文京区千石4-29-13  
 TEL. 03-3946-5481 FAX. 03-3946-5480  
<https://coffee-syphon.co.jp>  
<https://coffee-syphon.shop-pro.jp>  
 e-mail office@coffee-syphon.co.jp

